

## NT 30/1 AP L

NT 30/1 Ap L представляет собой компактный пылесос для влажной и сухой уборки среднего класса, с высокой мощностью всасывания, высококачественными и долговечными компонентами и широким ассортиментом аксессуаров.



Made in Europe



Артикул

1.148-221.0

- Полуавтоматическая система очистки фильтра
- Плоский складчатый фильтр с корпусом
- Хранение гибкого шланга и кабеля питания

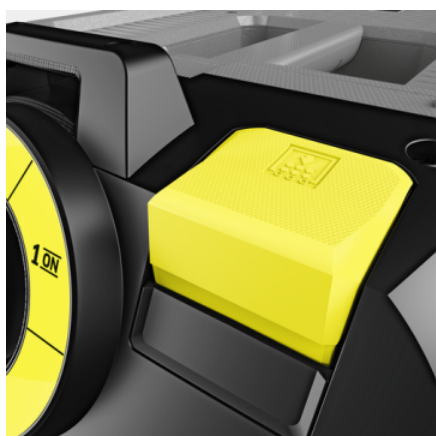
### Технические характеристики

Штрих-код (EAN)		4054278048192
Параметры электросети	~ / В / Гц	1 / 220 – 240 / 50 – 60
Расход воздуха	л/с	74
Разрежение	мбар / кПа	273 / 27,3
Объем мусоросборника	л	30
Материал мусоросборника		Пластмасса
Потребляемая мощность	Вт	макс. 1380
Стандартная номинальная ширина		НД 35
Длина кабеля	м	7,5
Уровень звукового давления	дБ(А)	70
Масса (без принадлежностей)	кг	11,8
Масса (с упаковкой)	кг	15,622
Размеры (Д × Ш × В)	мм	525 × 370 × 560

### Комплектация

Всасывающий шланг	м	2,5 / с коленом
Всасывающая трубка	шт. × мм	2 × 550
Фильтр-мешок	шт.	1 / из нетканого материала
Напольная насадка для влажной и сухой уборки	мм	300
Щелевая насадка		■
Автоматическое отключение при достижении макс. уровня заполнения мусоросборника		■
Плоский складчатый фильтр		Бумажный
Степень защиты		II
Поворотный ролик с тормозом		■

■ Включено в комплект поставки



## Полуавтоматическая система очистки фильтра

- Полуавтоматическая система очистки фильтра гарантирует стабильно высокую мощность всасывания.
- Удобное расположение кнопки очистки Ар облегчает эксплуатацию.



## Хранение гибкого шланга и кабеля питания

- Безопасное крепление шлангов различной длины и диаметра.
- Защита кабеля питания при транспортировке.



## Съемный корпус фильтра

- Фильтр можно вынуть, не контактируя с грязью
- Эффективно предотвращает неправильную установку плоского складчатого фильтра.

## АКСЕССАУРЫ NT 30/1 AP L

### 1.148-221.0



		Артикул	Описание	
<b>ПЛОСКИЙ СКЛАДЧАТЫЙ ФИЛЬТР (СТАНДАРТНЫЙ, VIA С ДО УРОВНЯ ПЫЛИ КЛАССА M)</b>				
<b>Плоский складчатый фильтр (бумажный)</b>				
Плоский фильтр только для замены	1	6.904-367.0	Бумажный плоский складчатый фильтр в упаковке, испытан по катег. пыли M для NT 361, NT 561, NT 611 Eco/Te/M and NT 35/1, NT 45/1, NT 55/1 Eco/Eco Te/Eco M	■
<b>Плоский складчатый фильтр (из полиэфира шелка)</b>				
Плоский складчатый фильтр упакованный PE	2	6.907-662.0	Плоский складчатый фильтр Wet & Dry из полиэфира волокнистого материала с синей этикеткой. Пригоден для сбора жидкостей, крупного мусора и мелкой пыли классов M и L.	□
<b>Плоский складчатый фильтр (PTFE)</b>				
Плоский складчатый фильтр Ultimate	3	6.907-455.0	Плоский складчатый фильтр Ultimate из полиэфира волокнистого материала с ПТФЭ-покрытием. С черной этикеткой. Для сбора жидкостей, крупного мусора и мелкой пыли классов M и L в сложных условиях эксплуатации.	□
<b>КОЛЕНО</b>				
<b>Пластмассовое колено</b>				
Колено Adv	4	2.889-170.0	Эргономичное колено для новой системы фиксации защелкой.	■
Колено	5	2.889-148.0	Эргономичное колено для новой системы фиксации защелкой. В антистатическом исполнении, с регулятором подсоса воздуха.	□
Колено Adv, электропроводное	6	2.889-168.0	Эргономичное колено для новой системы фиксации защелкой. В электропроводном исполнении. Прекрасно подходит для сбора больших объемов мелкой пыли.	□
<b>НАСАДКИ</b>				
<b>Универсальная насадка (для влажной и сухой уборки)</b>				
Форсунка для пола упакованный NT Entry C	7	2.899-691.0		■
Насадка для влажной и сухой уборки пола Adv, DN 35	8	2.889-152.0	Насадка для влажной и сухой уборки пола шириной 360 мм с легкой заменой вставок. С щеточными и резиновыми полосками.	□
<b>Щелевая насадка</b>				
Щелевая насадка, DN 35, 225 мм	9	2.889-159.0	Щелевая насадка номинальным диаметром DN 35 для пылесосов Kärcher сухой или влажной и сухой уборки. Длина 225 мм.	■
<b>Насадка для автомобиля</b>				
Эргономичная насадка для автомобиля, DN 35, 100 мм	10	2.889-356.0		□
Насадка для автомобиля, DN 35, 90 мм	11	6.906-108.0	Угловая, плоская, пластиковая насадка для автомобиля, около 90 мм шириной.	□
<b>Насадка-кисть</b>				
Насадка-кисть DN35	12	6.903-862.0	Вращающаяся всасывающая щетка (DN 35) с натуральной щетиной (из коровьего волоса). Щетина размером 70x45 мм. Только для пылесосов CV и NT.	□
<b>УДЛИНИТЕЛЬНАЯ ТРУБКА</b>				
<b>Металлические удлинительные трубки</b>				
Комплект удлинительных трубок, DN 35, 550 мм, хромированные	13	2.889-191.0	Комплект удлинительных трубок, DN 35, 2 шт. по 0,55 м, металлические, хромированные.	■
<b>ВСАСЫВАЮЩИЕ ШЛАНГИ</b>				
<b>Suction hoses with clip system 2.0 (compatible with vacuum cleaners from model year 2017 on)</b>				
Всасывающий шланг DN 35, с защелкой и байонетным замком, 2,5 м, для пылесосов влажной и сухой уборки	14	2.889-134.0	Всасывающий шланг длиной 2,5 м и номинальным диаметром DN 35 с новыми байонетным замком и защелкой для пылесосов влажной и сухой уборки.	■

■ Включено в комплект поставки □ Доступные аксессуары

## АКСЕССАУРЫ NT 30/1 AP L

### 1.148-221.0



	Артикул	Описание	
<b>ВСАСЫВАЮЩИЕ ШЛАНГИ</b>			
<b>Suction hoses with clip system 2.0 (compatible with vacuum cleaners from model year 2017 on)</b>			
Всасывающий шланг DN 35, 4 м	15	2.889-135.0	Всасывающий шланг длиной 4 м, с новыми байонетным замком и защелкой. <input type="checkbox"/>
Всасывающий шланг для NT, DN 35, длина 2,5 м, электропроводный, с защелкой 2.0 и байонетным разъемом 2.0	16	2.889-136.0	Электропроводный всасывающий шланг с новым байонетным замком и защелкой. Длина: 2,5 м. <input type="checkbox"/>
Всасывающий шланг для NT, DN 35, длина 4 м, электропроводный, с защелкой 2.0 и байонетным разъемом 2.0	17	2.889-137.0	Всасывающий шланг длиной 4 м, с новыми байонетным замком и защелкой. В электропроводном исполнении. <input type="checkbox"/>
Всасывающий шланг для NT, DN 40, длина 4 м, с защелкой 2.0 и байонетным разъемом 2.0	18	2.889-138.0	Всасывающий шланг длиной 4 м, с новыми байонетным замком и защелкой. <input type="checkbox"/>
Всасывающий шланг для NT, DN 40, длина 2,5 м, с защелкой 2.0 и байонетным разъемом 2.0	19	2.889-139.0	Всасывающий шланг с новым байонетным замком и защелкой. Длина: 2,5 м. <input type="checkbox"/>
Всасывающий шланг для NT, DN 40, длина 4 м, маслостойкий, с защелкой 2.0 и байонетным разъемом 2.0	20	2.889-140.0	Маслостойкий всасывающий шланг с новым байонетным замком и защелкой. Длина: 4 м. <input type="checkbox"/>
Всасывающий шланг для NT, DN 40, длина 4 м, электропроводный, с защелкой 2.0 и байонетным разъемом 2.0	21	2.889-141.0	Электропроводный всасывающий шланг длиной 4 м с новыми байонетным замком и защелкой. <input type="checkbox"/>
Удлинительный шланг для T/NT, DN 35, длина 2,5 м, с защелкой 2.0 и соединительной муфтой	22	2.889-145.0	Удлинительный шланг, DN 35, для новой системы фиксации защелкой. Длина: 2,5 м. <input type="checkbox"/>
Ремонтный набор NW35	23	2.889-149.0	Ремонтный комплект, DN 35, для новой системы фиксации защелкой. <input type="checkbox"/>
<b>FILTER BAGS</b>			
<b>Фильтр-мешки из нетканого материала (3-слойные)</b>			
Фильтр-мешки из нетканого материала, 5 × , NT 30/1	24	2.889-154.0	Фильтр-мешки из нетканого материала. Класс пыли – М. <input type="checkbox"/>
<b>ФИЛЬТРЫ ДЛЯ ПЫЛЕСОСОВ СУХОЙ / ВЛАЖНОЙ И СУХОЙ УБОРКИ</b>			
<b>Мембранный / матерчатый фильтр</b>			
Мембранный фильтр, NT 30/1, NT 40/1, NT 50/1	25	2.889-281.0	Дополнительный мембранный фильтр из нетканого материала для пылесосов серий Tact и Ap. Надевается непосредственно на мусоросборник для уборки без фильтр-мешка. Допускает стирку для многократного применения. <input type="checkbox"/>
<b>СОЕДИНИТЕЛЬНЫЕ ЭЛЕМЕНТЫ</b>			
<b>Соединительная муфта C-DN (защелка на конус), электропроводная</b>			
Адаптер с защелки DN 35 на конус DN 35	26	5.407-005.0	Адаптер для системы с защелкой DN 35, для присоединения удлинительных трубок и малых насадок с конусом DN 35. Прекрасно подходит для уборки в салоне автомобиля, в т. ч. без использования дополнительных насадок. <input type="checkbox"/>
<b>ПРОЧИЕ ПРИНАДЛЕЖНОСТИ ДЛЯ ПЫЛЕСОСОВ СУХОЙ / ВЛАЖНОЙ И СУХОЙ УБОРКИ</b>			
Инструмент для сбора буровой пыли	27	2.679-000.0	Насадка для аккуратного высверливания отверстий без распространения пыли. Подходит для пылесосам сухой или влажной и сухой уборки Kärcher. <input type="checkbox"/>
Адаптер с новой защелки на прежнюю защелку DN 35	28	2.889-312.0	Адаптер для соединения шлангов новой системы принадлежностей для пылесосов влажной и сухой уборки с коленами или удлинительными шлангами прежней системы. Для номинального диаметра DN 35. <input type="checkbox"/>

■ Включено в комплект поставки    □ Доступные аксессуары

## АКСЕССАУРЫ NT 30/1 AP L 1.148-221.0



	Артикул	Описание	
<b>ПРОЧИЕ ПРИНАДЛЕЖНОСТИ ДЛЯ ПЫЛЕСОСОВ СУХОЙ / ВЛАЖНОЙ И СУХОЙ УБОРКИ</b>			
Электропроводный адаптер для шлангов прежних версий для пылесосов NT с байонетным разъемом	29 5.031-436.0	Универсальный электропроводный адаптер для соединения прежних шлангов для пылесосов влажной и сухой уборки с номинальными диаметрами DN 35, DN 40 и DN 50 с новой системой принадлежностей для пылесосов влажной и сухой уборки Kärcher.	<input type="checkbox"/>

Включено в комплект поставки
  Доступные аксессуары